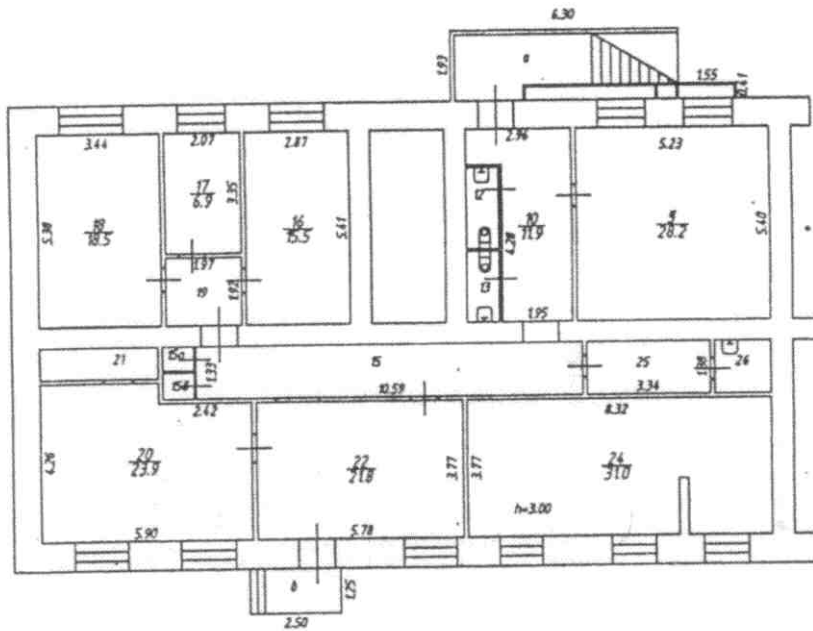


|        |   |
|--------|---|
| Литера | А |
| Этаж   |   |
| подв   |   |



ФГУП "Ростехинвентаризация - Федеральное БТИ" Владимирский филиал

Поэтажный план

| Должность  | Фамилия И.О.    | Подпись            | Дата     | Адрес: г. Владимир, ул. Асаткина, д. 32 | Лист    | 1     |
|--|-----------------|--------------------|----------|---|---------|-------|
| У.о. Начальника ОТНОН                            | Шуралева Е.И.   | <i>[Signature]</i> | 13.12.11 |   | Листов  | 1     |
| Руководитель группы                              | Варенцова И. С. | <i>[Signature]</i> | 13.12.11 |   | Масштаб | 1:200 |
| Служащий по инвентаризации строений и сооружений | Грушкина Т. А.  | <i>[Signature]</i> | 13.12.11 |   |         |       |

| Литера,<br>Этаж | Номер и наименование помещения                         |   |  |      |      | Высота помещения,<br>м | Площадь, кв.м     |          |                 |   |                                 |                       | Примечание |
|-----------------|--|---|--|------|------|------------------------|-------------------|----------|-----------------|---|---------------------------------|-----------------------|------------|
|                 | нежилого помещения,<br>помещений общего<br>пользования |   | части нежилого<br>помещения<br>(помещения) |      |      |                        | Нежилых помещений |          |                 | Открытые неотапливаемые<br>планировочные элементы | Помещения общего<br>пользования | Всех помещений здания |            |
|                 | наименование/<br>назначение                            | №   | наименование/<br>назначение                | №    | №    |                        | Общая             | Основная | Вспомогательная |   |                                 |                       |            |
|                 |  |   |  |      |      |                        |                   |          |                 |   |                                 |                       |            |
| А               | нежилые помещения                                      |   | склад                                      | 9    | 3.00 | 28.2                   | 28.2              | -        | -               | -   | 28.2                            |                       |            |
| подв            |  |   | коридор                                    | 10   | 3.00 | 11.9                   | -                 | 11.9     | -               | -   | 11.9                            |                       |            |
|                 |  |   | туалет                                     | 12   | 3.00 | 1.9                    | -                 | 1.9      | -               | -   | 1.9                             |                       |            |
|                 |  |   | туалет                                     | 13   | 3.00 | 1.6                    | -                 | 1.6      | -               | -   | 1.6                             |                       |            |
|                 |  |   | коридор                                    | 15   | 3.00 | 14.1                   | -                 | 14.1     | -               | -   | 14.1                            |                       |            |
|                 |  |   | шкаф                                       | 15а  | 3.00 | 0.6                    | -                 | 0.6      | -               | -   | 0.6                             |                       |            |
|                 |  |   | шкаф                                       | 15б  | 3.00 | 0.6                    | -                 | 0.6      | -               | -   | 0.6                             |                       |            |
|                 |  |   | кабинет                                    | 16   | 3.00 | 15.5                   | 15.5              | -        | -               | -   | 15.5                            |                       |            |
|                 |  |   | кабинет                                    | 17   | 3.00 | 6.9                    | 6.9               | -        | -               | -   | 6.9                             |                       |            |
|                 |  |   | кабинет                                    | 18   | 3.00 | 18.5                   | 18.5              | -        | -               | -   | 18.5                            |                       |            |
|                 |  |   | коридор                                    | 19   | 3.00 | 3.8                    | -                 | 3.8      | -               | -   | 3.8                             |                       |            |
|                 |  |   | кабинет                                    | 20   | 3.00 | 23.9                   | 23.9              | -        | -               | -   | 23.9                            |                       |            |
|                 |  |   | подсобное                                  | 21   | 3.00 | 2.7                    | -                 | 2.7      | -               | -   | 2.7                             |                       |            |
|                 |  |   | холл                                       | 22   | 3.00 | 21.8                   | -                 | 21.8     | -               | -   | 21.8                            |                       |            |
|                 |  |   | склад                                      | 24   | 3.00 | 31.0                   | 31.0              | -        | -               | -   | 31.0                            |                       |            |
|                 |  | комната отдыха                            | 25   | 3.00 | 4.6  | -                      | 4.6               | -        | -               | 4.6   |                                 |                       |            |
|                 |  | комната отдыха                            | 26   | 3.00 | 2.2  | -                      | 2.2               | -        | -               | 2.2   |                                 |                       |            |
|                 |  | Итого:                                    |  |      |      | 189.8                  | 124.0             | 65.8     | -               | -   | 189.8                           |                       |            |
|                 |  | Общая площадь помещений всего, по зданию: |  |      |      | 189.8                  | 124.0             | 65.8     | -               | -   | 189.8                           |                       |            |